



Projektron auf dem SemTalk Usermeeting

- ▶ Dotchka Pentcheva
- ▶ Prozessmanagement bei Projektron
- ▶ 12. November 2009

Projektron GmbH

Softwarehersteller

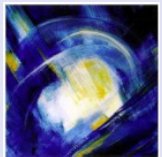
Produkt: Projektron BCS
Projektmanagement-Software

Gegründet: 2001

Mitarbeiter: 60

Kunden: über 250 in 9 Ländern

Standorte: **Berlin**, München, Hamburg,
Karlsruhe, Rostock, Trier,
Nürnberg, Darmstadt, St. Gallen



Prozessmanagement bei Projektron

Referenz Ebene

Unternehmen spezifisches Prozessmodell

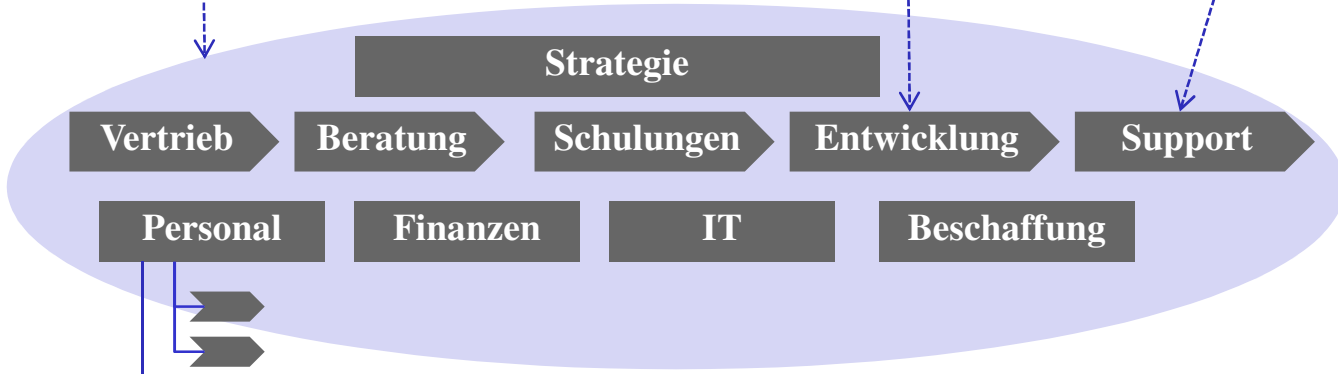
Instanz-Ebene (Projekte)

ISO 9000

Scrum

ITIL

wiki



Prozess- Erhebung und Dokumentation

SemTalk Excel Import

Prozess- Modellierung und Analyse

SemTalk

SemTalk XML Export

- Projekt Vorlagen**
- Prozesse Projektron GmbH
 - + Führungsprozesse
 - + Leistungsprozesse
 - + Unterstützungsprozesse

- Projekte**
- Personalverwaltung
 - + Ausbildung
 - Bewerbungen
 - + Personal ausstellen
 - Personal einstellen
 - MA <Nachname, Vorname> einstellen

Prozess- Implementierung , Anwendung und Controlling

Projektron BCS

BCS DIN- PM XML Import

#	Schritt	Reaktionszeit	Status	Verantw.
1	Absprache Arbeitsvertrag	01:00h	Geschlossen	Geschäftsführung
2	Projektron BCS einrichten	01:00h	Offen	Dorl, Maik
3	Arbeitsplatz vorbereiten	01:00h	Geschlossen	IT-Administration
4	Benutzerkonten einrichten	01:00h	Geschlossen	Werner, Philipp

Prozessmodell im Wiki

Themen

- Themen
- + Arbeiten bei Projektron
- + Projektron BCS
- + Bibliothek
- + IT-Systeme
- + Methoden & Standards

Prozesse

- Prozessmanagement der Projektron
- ...Ziele der Projektron GmbH
- + Arbeitsordnung
- + Führungsprozesse
- + Leistungsprozesse
- Unterstützungsprozesse
 - + Anlagenverwaltung
 - + Beschaffung
 - + Buchhaltung
 - + IT-Administration
 - + Marketing
 - + Personalverwaltung
 - + Prozessmngt & Controlling ▶

Ideen&Vorschläge

- Ideen & Verbesserungsvorschläge
- ...Termine in BCS verwalten

Prozessmanagement der Projektron GmbH

Geschäftsprozessmanagement (engl. Business Process Management, BPM), auch Prozessmanagement beschäftigt sich mit dem Herausfinden, Gestalten, Dokumentieren, Verbessern und Steuern von Geschäftsprozessen. „Wer macht was, wann, wie und womit?“ ist eine zentrale Fragestellung.

Prozessmodell

Ein Prozessmodell ist ein grafisches Modell, das einen oder mehrere Prozesse abbildet. Ein Prozessmodell im strategischen Kontext stellt die Prozesscluster eines Unternehmens in ihrem organisatorischen Umfeld dar. Um die Prozessmodelle auf oberster Ebene von den Modellen auf tieferen Darstellungsebenen zu unterscheiden, spricht man häufig auch von Unternehmensprozessmodell oder Geschäftsprozessmodell.

Inhaltsverzeichnis

- Prozessmanagement der Projektron GmbH
- Prozessmodell
 - Zweck
- Ziele des Prozessmanagements
 - Vision
 - Etappenziele
- Prozessdefinition
- Diskussion

Prozesskategorien		
Führungsprozesse	Leistungsprozesse	Unterstützungsprozesse
<ul style="list-style-type: none">+ Führungsprozesse+ Geschäftspartnermanagement...Produktmanagement+ Ressourcenmanagement...Strategiemanagement ▶	<ul style="list-style-type: none">+ Leistungsprozesse<ul style="list-style-type: none">+ Beratung+ Entwicklung...ASP/Hosting/Leasing...Lieferantenbetreuung+ Schulungen+ Support+ Vertrieb	<ul style="list-style-type: none">+ Unterstützungsprozesse<ul style="list-style-type: none">+ Anlagenverwaltung+ Beschaffung+ Buchhaltung+ IT-Administration+ Marketing+ Personalverwaltung+ Prozessmngt & Controlling
Arbeitsordnung		

Prozessdefinition im Wiki: Wissen formalisieren

projektron WIKI Sie sind Dotchka Pentch

Suche

Themen

- Themen
- Arbeiten bei Projektron
- Projektron BCS
- Bibliothek
- IT-Systeme
- Methoden & Standards

Prozesse

- Prozessmanagement der Projektron
- Ziele der Projektron GmbH
- Arbeitsordnung
- Führungsprozesse
- Leistungsprozesse
 - Beratung
 - Entwicklung
 - ASP/Hosting/Leasing
 - Lieferantenbetreuung
 - Schulungen
 - Support
 - Vertrieb
- Unterstützungsprozesse
 - Anlagenverwaltung
 - Beschaffung
 - Buchhaltung
 - IT-Administration
 - Marketing**
 - Personalverwaltung
 - Prozessmngt & Controlling

Ideen&Vorschläge

- Ideen & Verbesserungsvorschläge
- Termine in BCS verwalten
- Firmenfahrrad
- Firmenfeiern

Projektron Intranet » Prozessmanagement der Projektron GmbH » Unterstützungsprozesse » Marketing » Veranstaltungen » Messen (Links hierher)

Messen

[Diese Seite bearbeiten](#)

[Bearbeiten](#)

Prozessdefinition

Kategorie	Unterstützungsprozess
Bezeichnung	Messen
Zweck	Projektron GmbH beteiligt sich an Messen, um das Produkt Projektron BCS und die Neuheiten zum Produkt vorzustellen sowie Neukontakte zu knüpfen und bestehende Kontakte zu pflegen. Neue Mitarbeiter werden bei Messen zur Produktpräsentation ausgebildet.
Auslöser	Die Veranstaltungsorganisatoren informieren sich über Newsletter, E-Mails, Messeveranstalter und Zeitschriften über anstehende Messetermine. Die Veranstaltungsorganisatoren recherchieren in Zeitschriften über interessante Veranstaltungen. Außerdem kann jeder Mitarbeiter Vorschläge zur Beteiligung von Projektron an Messen bzw. Veranstaltungen machen. Mehr dazu unter Vorschläge zu Messen .
Ziel	Ziel des Prozesses ist hochwertige Neukontakte zu knüpfen und daraus neue Kunden und Partnerschaften zu gewinnen.
Kurzbeschreibung	Der Prozess beginnt mit der Vorbereitung von Informationen von den Veranstaltungsorganisatoren zu einer Messe. Anhand von Kriterien entscheidet die Geschäftsführung über die Beteiligung an der Messe. In der Vorbereitung der Messe organisieren die Veranstaltungsorganisatoren die Flächen und den Standbau sowie weitere Marketing- und PR-Aktionen zur Messe. Die Techniker bereiten die Technik für die Messe vor und bieten technische Unterstützung während der Messe. Die Standbesetzer machen eine Abnahme der Vorbereitung der Messe und führen die Messe durch. Die Standbesetzer sind auch während der Durchführung der Messe für den Auf- und Abbau des Messestandes zuständig. Nach der Messe sind alle Kontakte von den Vertriebsassistenten in der BCS-Adressdatenbank aufzunehmen. In der Nachbereitung bereiten die Veranstaltungsorganisatoren die Messeauswertung vor und versenden die Rundschreiben an die Messekontakte.
Verantwortung	Claudia Kedor, Vertretung: Jasmin Hanus
Durchführende	Messenorganisatoren, PR, Techniker, Standbesetzer, Vertriebsassistenten
Eingaben	Anstehende Messetermin-Erinnerungen an die Veranstaltungsorganisatoren.
	Transport: * Spedition Josef Auge , Ansprechpartner Frau Silinski

Inhaltsverzeichnis

- Messen
- Prozessdefinition
- Diagramme
- Zuständigkeiten
 - Prozessrollen
 - Personen und Prozessrollen
- Regeln
- Prozessbeschreibung
 - Messe auswählen
 - Messen recherchieren
 - Messe genehmigen
 - Messe vorbereiten
 - Fläche organisieren
 - Messeprojekt anlegen
 - Termine festlegen
 - Messe-Presse veröffentlichen
 - Messeservices buchen
 - Messe bewerben
 - Messeprojekt pflegen
 - Standbau organisieren
 - Ressourcen zuordnen
 - Messe- und Vertriebstechnik vorbereiten
 - Unterlagen und Utensilien zusammenstellen
 - Messevorbereitung abschliessen
 - Messe durchführen
 - Messestand aufbauen
 - Messe durchführen
 - Messe abbauen
 - Messe nachbearbeiten
 - Messekontakte aufnehmen
 - Webseite aktualisieren
 - Rundmails organisieren
 - Messekosten erfassen
 - Messe auswerten
 - Messe dokumentieren
 - Messeprojekt abschliessen
- Änderungsdienst

[Bearbeiten](#)

Diagramme

- [Prozessdiagramm als PDF](#)
- [Prozessdiagramm als HTML](#)

[Bearbeiten](#)

Verlinkung in SemTalk

The screenshot displays the Microsoft Visio interface for editing a BPMN diagram titled "091015UPMessenprozessdiagramm002.vsd". The diagram is divided into two swimlanes: "Geschäftsführung" and "Messeorganisor".

Business Process Flow:

- Geschäftsführung:** "Messe genehmigen.2" (Task) leads to a decision diamond.
- Messeorganisor:** "Messe genehmigen.2" leads to "Messen recherchieren.1" (Task).
- "Messen recherchieren.1" leads to "Fläche organisieren.23" (Task).
- "Fläche organisieren.23" leads to a decision diamond.
- The decision diamond branches into "Messeprojekt anlegen.19" (Task) and "Teil festlegen" (Task).
- Both "Messeprojekt anlegen.19" and "Teil festlegen" lead to a final merge connector.

Task Windows:

- Aufgabe: Messen recherchieren.1:** Shows "Allgemein" tab with Name "Messen rech...", Gliederung "1", and an empty "Kommentar" field.
- Aufgabe: Fläche organisieren.23:** Shows "Allgemein" tab with Name "Fläche organisieren.23" and an empty "Kommentar" field.

Hyperlink Dialog Box:

- Adresse:** :messen:start#messen_recherchieren
- Unteradresse:** (empty)
- Eigenschaften:** Anzeige (empty), Sprache (dropdown), Typ: Attachment (dropdown).
- Eigenschaften für Webseitendarstellung:** Frame (empty), Neues Fenster.
- Hyperlinks:** <http://intranet/prozesse.unterstuetzungsprozesse.marketing.veranst...>
- Schreibschutz

Vielen Dank für Ihre Aufmerksamkeit!



Dotchka Pentcheva

Qualitätsmanagement

dotchka.pentcheva@projektron.de

12. November 2009

Projektron GmbH

Dotchka Pentcheva

6. SemTalk-
Usermeeting

