

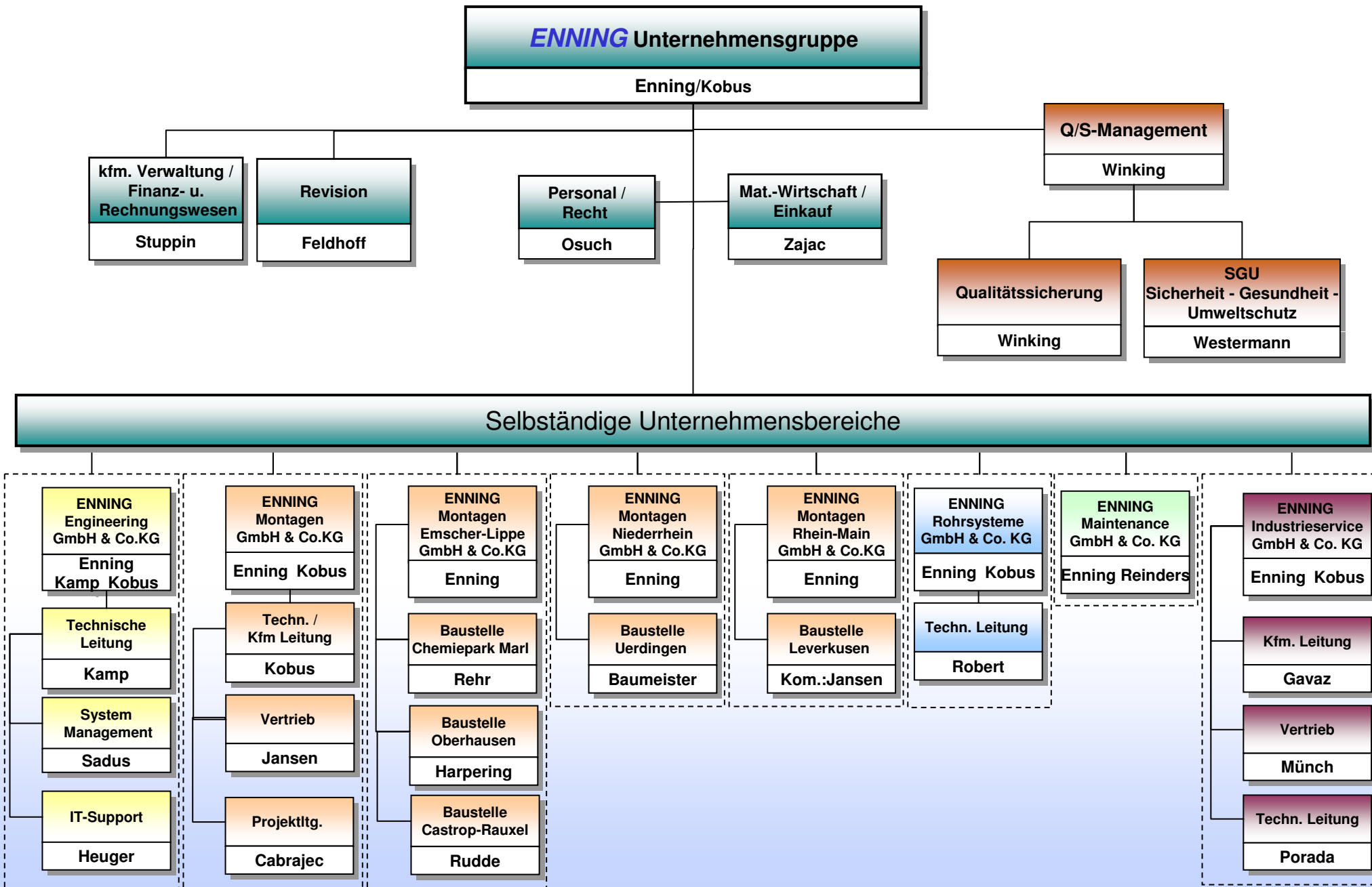


€ 45 Mio. Umsatz Geschäftsjahr 2003
530 Beschäftigte
8 Unternehmen

Standorte der Schwerpunkt-Baustellen



Bayer Celanese Degussa Dystar Infracor Procter&Gamble Rütgers





Enning Unternehmensgruppe



tätig für

Owner Operator

Generalkontraktoren

Systemlieferanten

in den Bereichen

Chemie

Pharma

Öl und Gas

Energiewirtschaft

ENNING Unternehmensgruppe

Enning Engineering

- Vorplanung (Aufstellung Rohrltg.)/Ausführungsplanung
- Ablauf-Prozess-Analyse
- Montageengineering
- EDV/CAE-Consulting
- Planung u. Lieferung von Ausrüstungen für Anlagen der Wasser/Awassertechnik
- Anlagen zur Klärschlammbehandlung

Enning Rohrsysteme

- Vorfertigung von Isometrien/Spools
- Fertigung apparate-technischer Komponenten

Enning Montagen & Regionalgesellschaften

- Apparate-/Maschinenmontage
- Rohrleitungsmontage
- EMR-Technik
- Haustechnik

Enning Industrie-Service

- Personalleasing
- Werkvertragliche Leistungen

Enning Maintenance

- Instandhaltungsplanung
- Wartung, Instandhaltung von Industrieanlagen
- Anlagenbewirtschaftung



Umbau – Projekt *Antwerpen*

Intermediate Constructibility Studie

- ① Unterlagensichtung
- ② Vorort – Analyse
- ③ Projektstrukturierung
- ④ Datenbankerstellung
- ⑤ Prozessanalyse
- ⑥ Projektplanerstellung

- Phase (Vorstillstand, Stillstand, Nachstillstand)
- Arbeitspaket (ABS 1 bis ABS 7)
- Fließbild (RI 62515, 62516,.....)
- Abstellpunkt (z.B. Verdampferstation, Pumpe 0501,.....)
- Teambezogen (Planungsteam, Fertigungsteam,

- 👉 **Aufnahme der Vorort ermittelten Aktivitäten und Aufwände**
- 👉 **Ablage der Daten in die definierte Struktur**

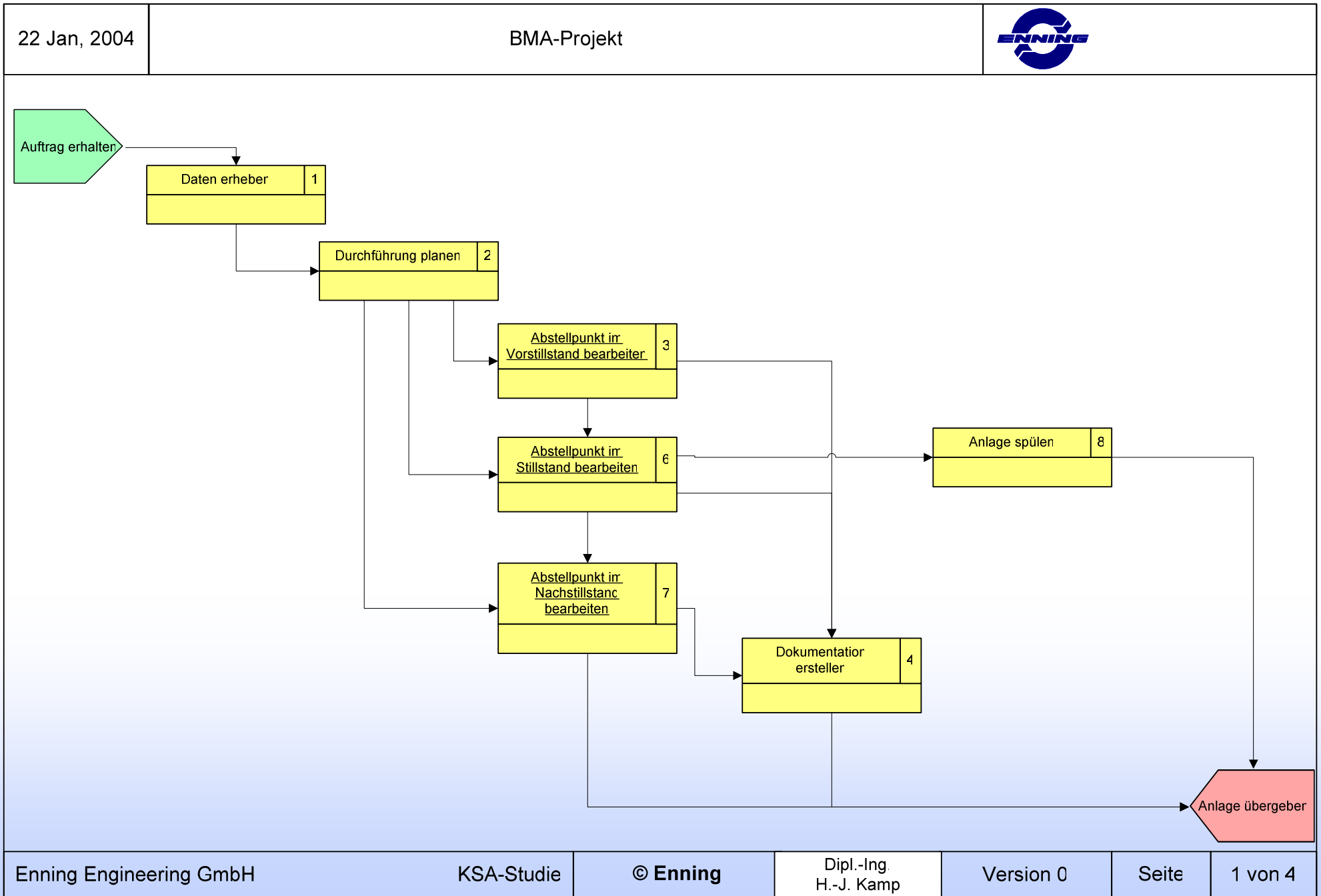
R&I-Fliessbild 075 / 62522 / 0

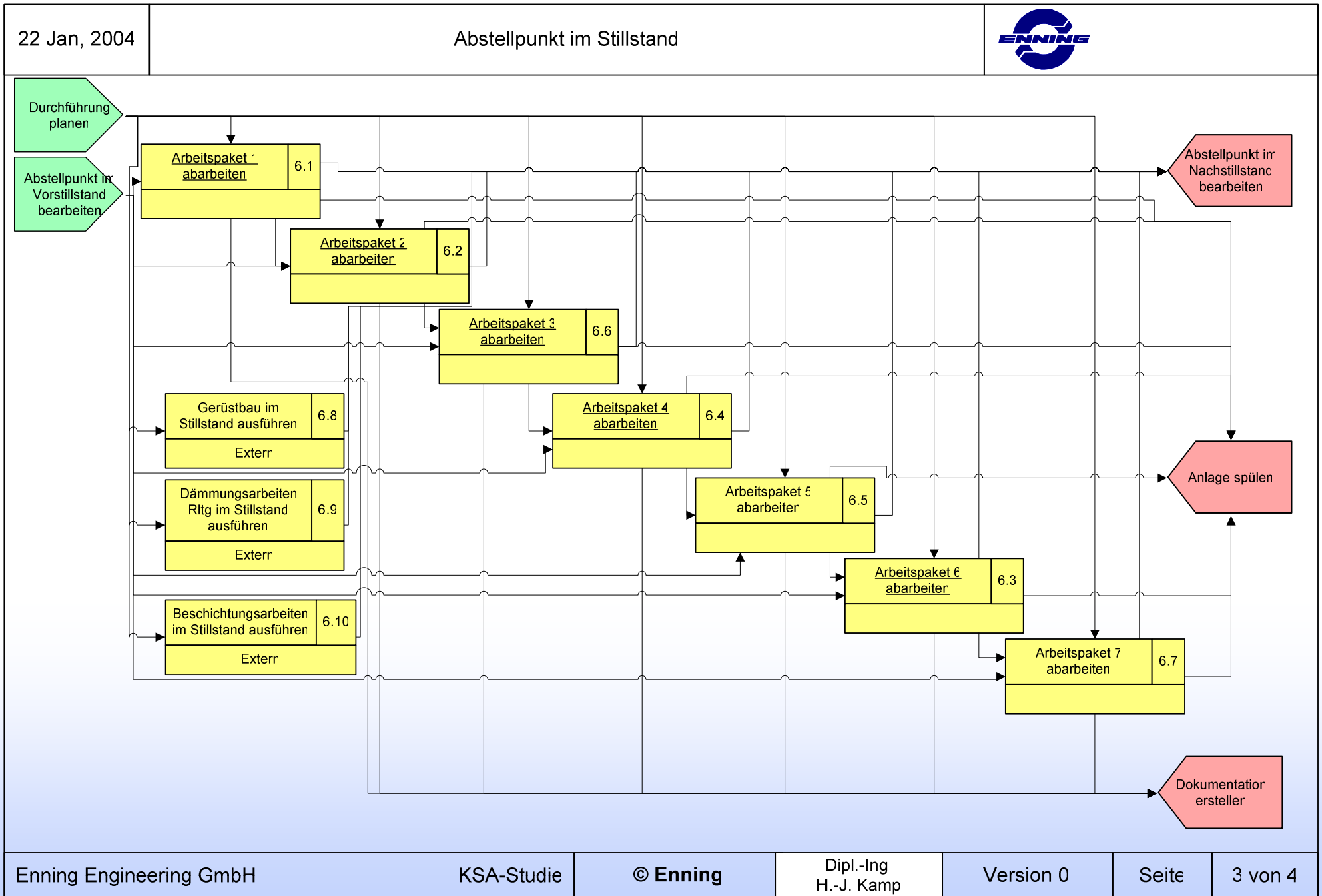
Abstellpunkt-Bezeichnung 119 Kühler 713 Seq: 0
 Abstellpunkt-AKZ 713

Abstellpunkt-Bemerkung

Aufnahme Obermanns 04.12.2003 Do KW 49 Revision Sadus 13.01.2004 Di KW 3
 Eingabe: Obermanns 17.12.2003 Mi KW 51

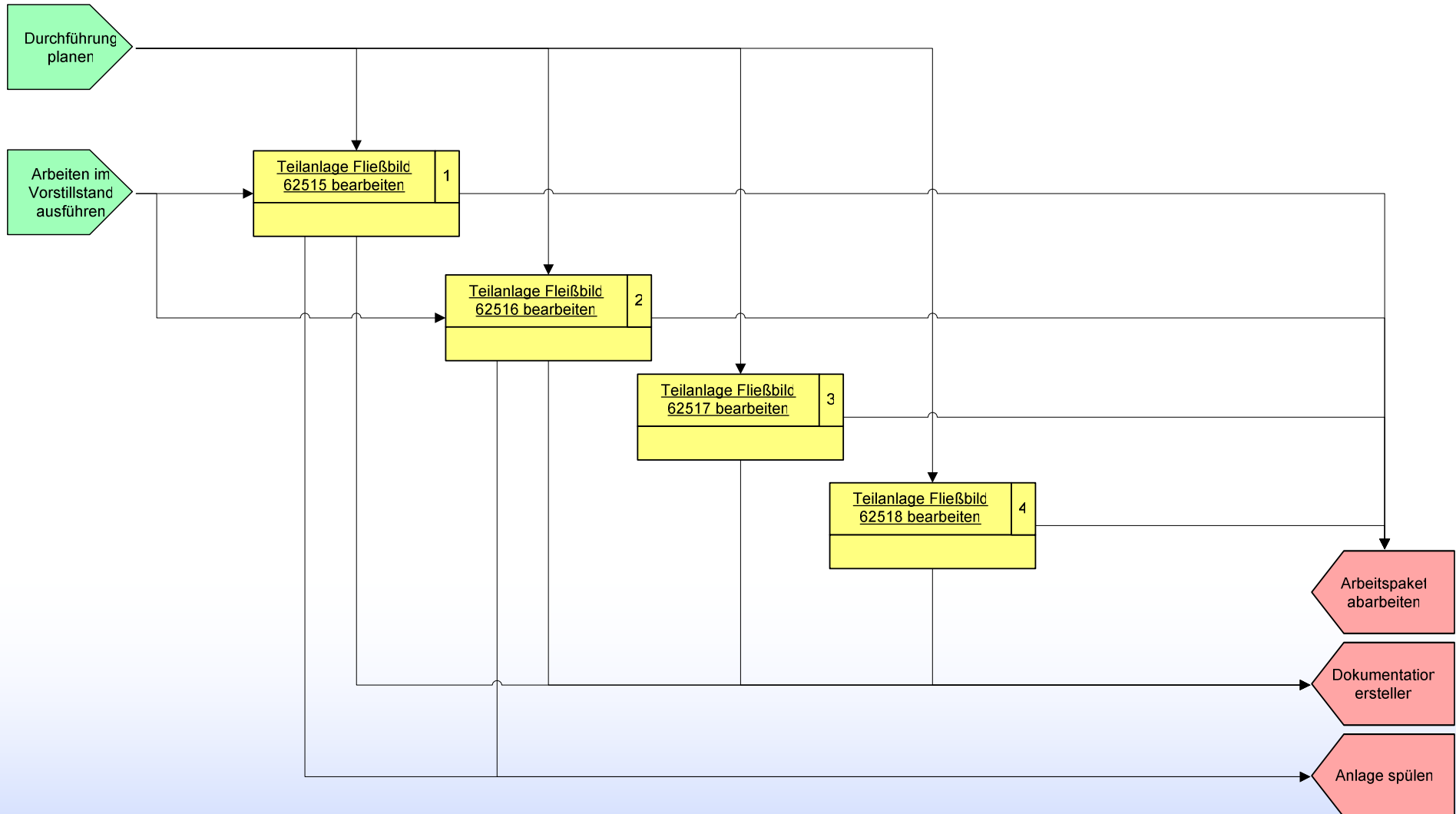
1	Rltg. Demontage DN 40 ca. 15m	3WP14 40HC	Stillstand	Demontage	Rohrleitung	Montage-Team	Projekt
Rltg. Demontage DN 40 ca. 15m von P218-1/2 nach EP205						I	Aufwand 10,5
							205
2	Rltg. E 216 DN 50 ca. 6m Planung	E 216	Vor Stillstand	Neumontage	Rohrleitung	Planungs-Team	Projekt
Rltg. E 216 DN 50 ca. 6m Planung von E215 nach EP205						I	Aufwand 3
						6	205
3	Rltg. E 216 DN 50 ca. 6m Fertigung	E 216	Vor Stillstand	Neumontage	Rohrleitung	Vorfertigung	Projekt
Rltg. E 216 DN 50 ca. 6m Fertigung von E215 nach EP205						I	Aufwand 6
						6	205
4	Rltg. E 216 DN 50 ca. 6m Montage	E 216	Stillstand	Neumontage	Rohrleitung	Montage-Team	Projekt
Rltg. E 216 DN 50 ca. 6m Montage von E215 nach EP205						I	Aufwand 6
						6	205
101	PISA-0713.05		Stillstand	Neumontage	MSR-Einrichtung	PLT-Montage-T	Projekt
30 00 02 MSR - MO - Typ C (großer Aufwand) Altanlage Ltg. n. 0713 - * WP a ____ HC.. 50 ____							Aufwand 20
101	YS-0713.02		Vor Stillstand	De/Montage	MSR-Einrichtung	PLT-Montage-T	Projekt
30 00 00 MSR - MO - Typ A Demont / Mont. Altanlage Ltg. v. 0713 H2SO4 (Pos. 0309) - WP414 HC25							Aufwand 12
102	FICA-0713.03		Stillstand	Neumontage	MSR-Einrichtung	PLT-Montage-T	Projekt
30 00 02 MSR - MO - Typ C (großer Aufwand) Altanlage Ltg. n. 0713 - * WP a ____ HC.. 50 ____							Aufwand 20

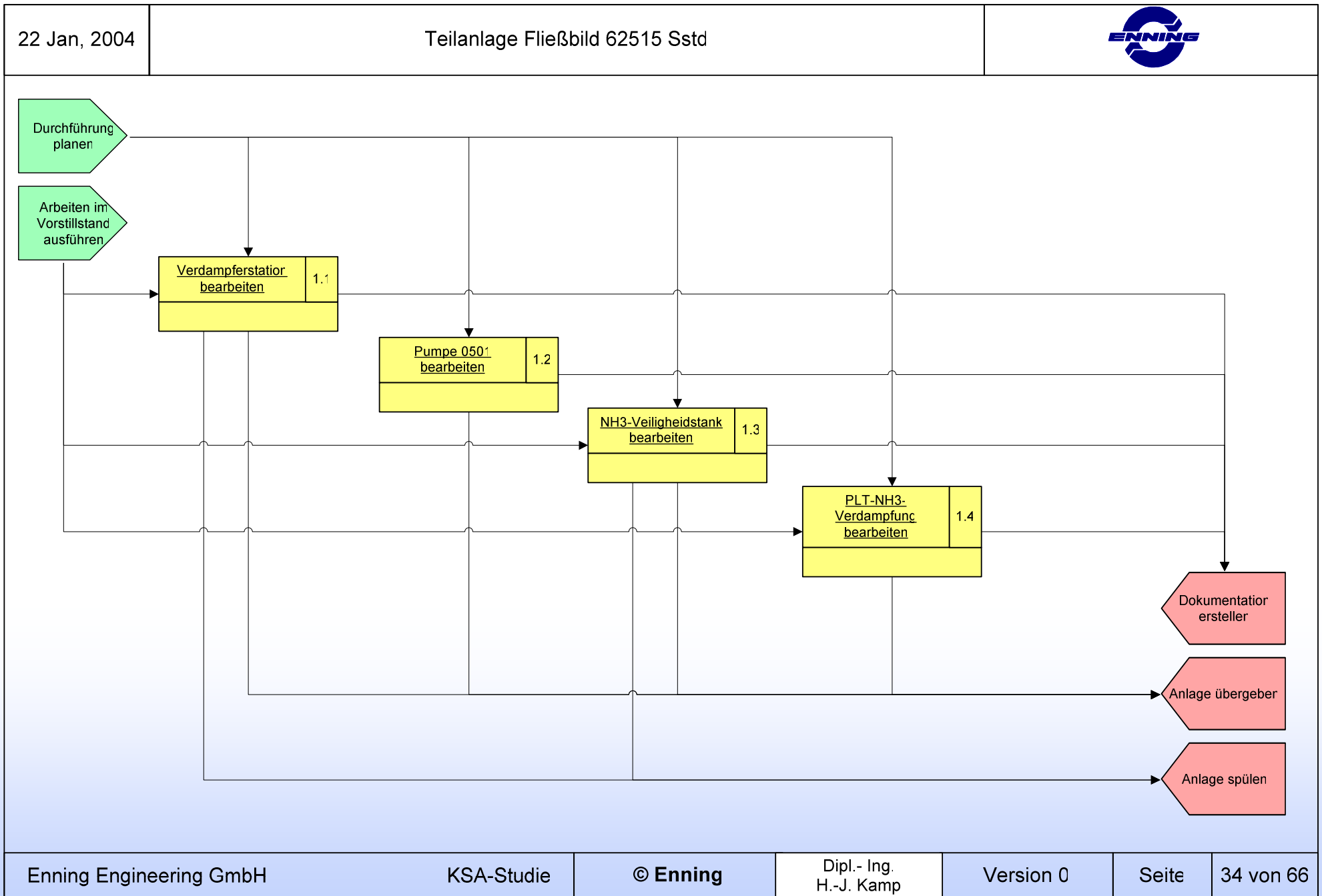


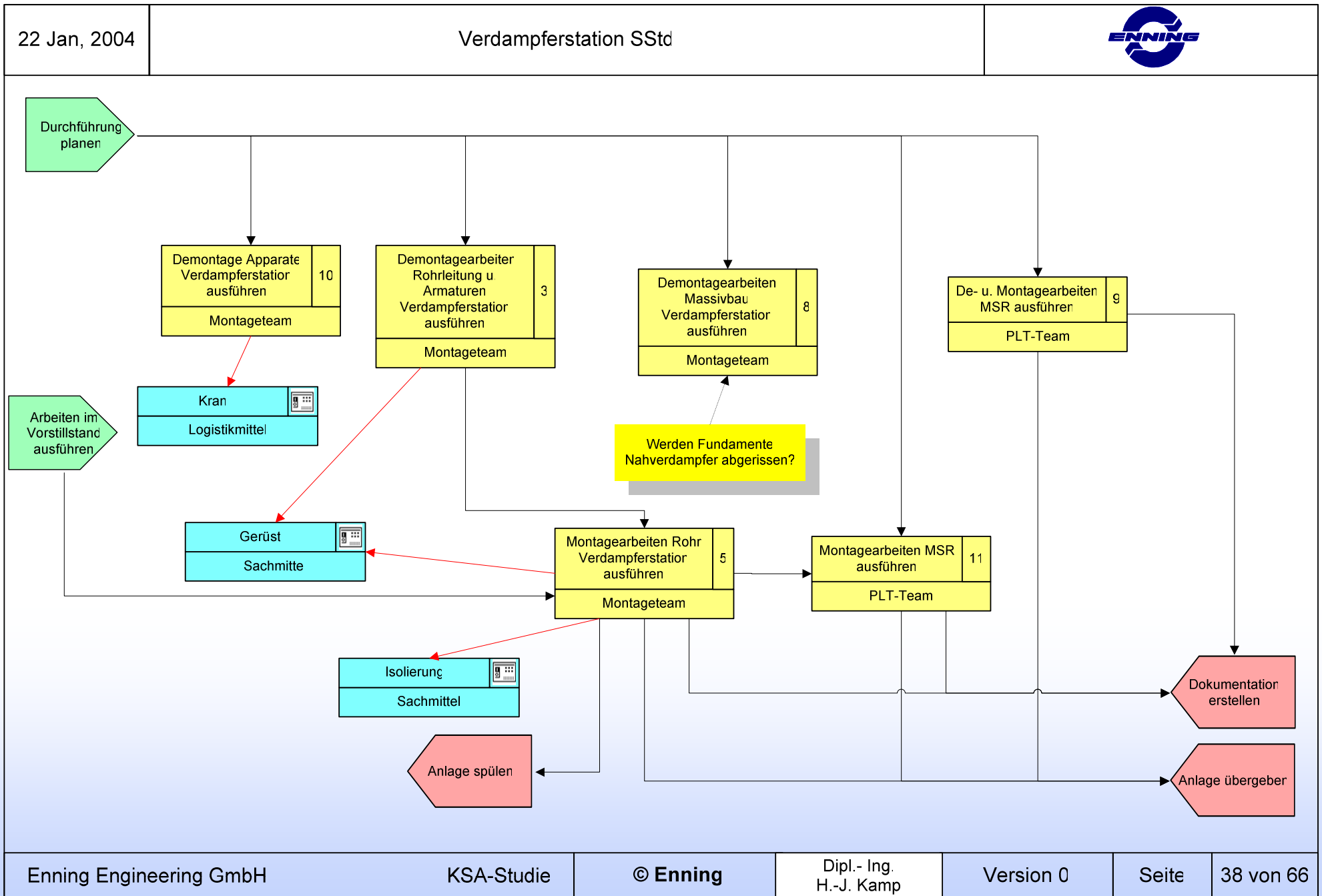


22 Jan, 2004

Abs1 im Stillstand bear

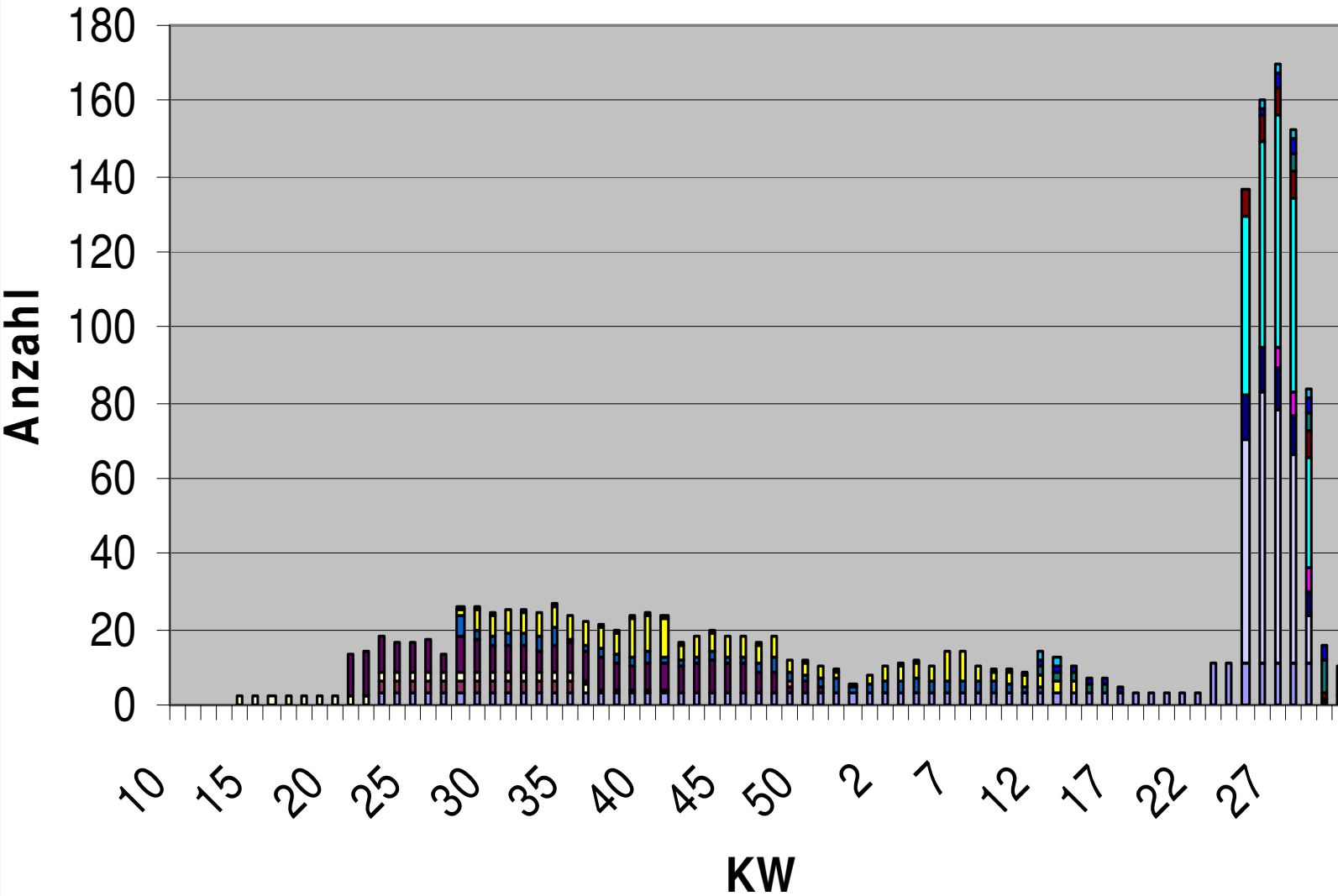






- ➡ **Export der SemTalk-Prozesse in MS Project**
- ➡ **Festlegung Start/Ende der Aktivitäten**
- ➡ **Zuordnung der Ressourcen-Stärke zu den einzelnen Aktivitäten**

Ressourcen BMA-Umbau



- Beschichtung
- Dämmung App.
- Dämmung RL
- Gerüstbau
- PLT- Team Rev.
- PLT- Team St.
- PLT- Team Vorst.
- Presskreis/ Spülen
- Montageteam Rev.
- Montageteam St.
- Montageteam Vors
- Fertigung Rev.
- Fertigung
- Planung Rev.
- Planung RL
- Feinplanung