

Neue Entwicklungen für PROMET@work

PROMET Portal
Referenzmodell CC Sourcing

Michael Steiner

Michael.Steiner@semtalk.com

SEMTATION

- ❖ Neues in PROMET@Work
- ❖ Methodenimplementierungen
 - PROMET@Portal
 - Referenzmodell CC Sourcing

Neues in PROMET@Work

- ❖ Dateianhang als Vorlage (metamodellorientiert)
 - Unterstützt die Dokumentation nach PROMET-Methode
- ❖ Lockerer Verfeinerungsmechanismus
 - Von allen Diagrammtypen kann in alle Diagrammtypen hierarchisch verfeinert werden
 - incl. verfeinern in gleichen Diagrammtyp
- ❖ Aufgabenketten mit erweiterter Semantik
 - Visio-Swimlanes, Messgrößen, Ein- Ausgänge, Entscheidungen
 - vollständig simulationsfähig
- ❖ Neue Semtalk-Features
 - Legende einfügen / Inhaltsverzeichnis einfügen
 - Aufgaben durchnummerieren
- ❖ Methodenerweiterungen für PROMET@Work
- ❖ PROMET & PROMET@Work Redesign
 - Neues vereinfachtes Metamodell
 - Visio Swimlanes auf allen Ebenen
 - Verbesserte Konsistenzsicherung über alle Ebenen

PROMET@Portal - Motivation

- ❖ Prozessorientierte Entwicklung von Portallösungen
- ❖ Anwendungsfall: Dt. Post AG Intranet Portal
- ❖ Portal-Spezifikation bisher mit Office-Anwendungen:
 - Word + Excel + Hyperlinks
 - viele Seiten manuell verknüpfter Office-Dokumente
 - kaum integrative Visualisierungen
- ❖ hohen Zeitaufwand
 - bei Spezifikation
 - für Konsistenzerhaltung
 - bei Wartung von Spezifikationsdokumenten
 - bei manueller Verknüpfung einzelner Sichten

- ❖ Definition von Prozesstypen
 - Betriebsprozesse
 - herkömmliche Geschäftsprozesse
 - Projektprozesse
 - Darstellung Ablauf Portalprojekt
 - Entwicklungsprozesse
 - Darstellung Ablaufes programmiertechnischer Realisierung und Erweiterung des Portals
 - A2A/M2M-Prozesse
 - Darstellung von Prozessen bspw. in ERP-Systemen
 - **Portal-Nutzungsprozesse**
 - **Portalprozesse mit Links auf Maskendefinitionen**
 - **Maskenablaufprozesse**
 - **Darstellung der Maskenabhängigkeiten (Ein-/Ausgänge) und deren Reihenfolge**
 - **pro Portal-Nutzungsprozess, pro Portal, pro Maske**

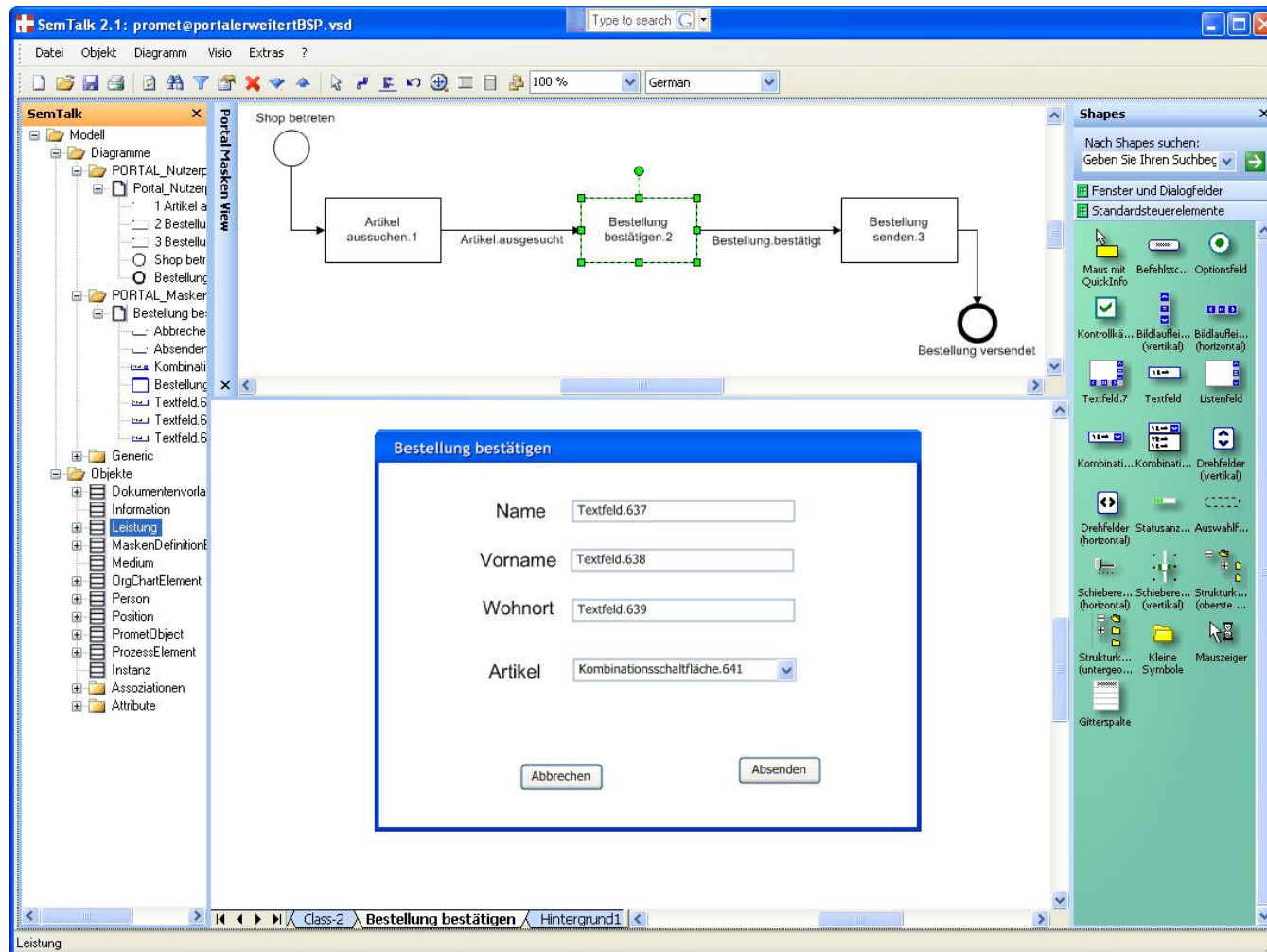
- ❖ Einfacher Maskenentwurf mit Funktionalität
 - Entwurf mit Microsoft InfoPath
 - + Entwurf nach Informationsmodell aus XSD
 - + Wiederverwendbarkeit
 - + hohe Funktionalität
 - - extra XSN-Datei; verknüpft über Attribut und Link
 - - Design eher was für den Techniker

 - Entwurf mit Visio
 - + integriert in Metamodell und Modell ggf. über externe Referenz
 - + leichtes Design wie in Visio und Semtalk
 - + Zugang zu Semtalk-Funktionen html-Erstellung, Report, Simulation
 - - eher weniger Funktionalität (Regeln etc.)
 - - eingeschränkte Wiederverwendbarkeit

- ❖ Maskenansicht und Prozessansicht parallel
 - verknüpft mittels der Attribute
 - „ProzessDef“ am Maskendiagrammobjekt
 - „MaskenDef“ am Prozessobjekt

- ❖ Masken anhand der Prozessschritte simulierbar

PROMET@Portal - Showtime



- ❖ Umsetzung größtenteils durch Customizing
 - Neue Shapes: Akteure, Popup ,etc.
 - Neue Diagrammtypen: Maskendef., NutzerProzesse, ...
 - Metamodellanpassungen: neue Attribute, neue Diagrammobjekte und Definition

- ❖ Programmierte Features
 - Portalansicht parallel zu Prozesssicht

CC Sourcing - Methode

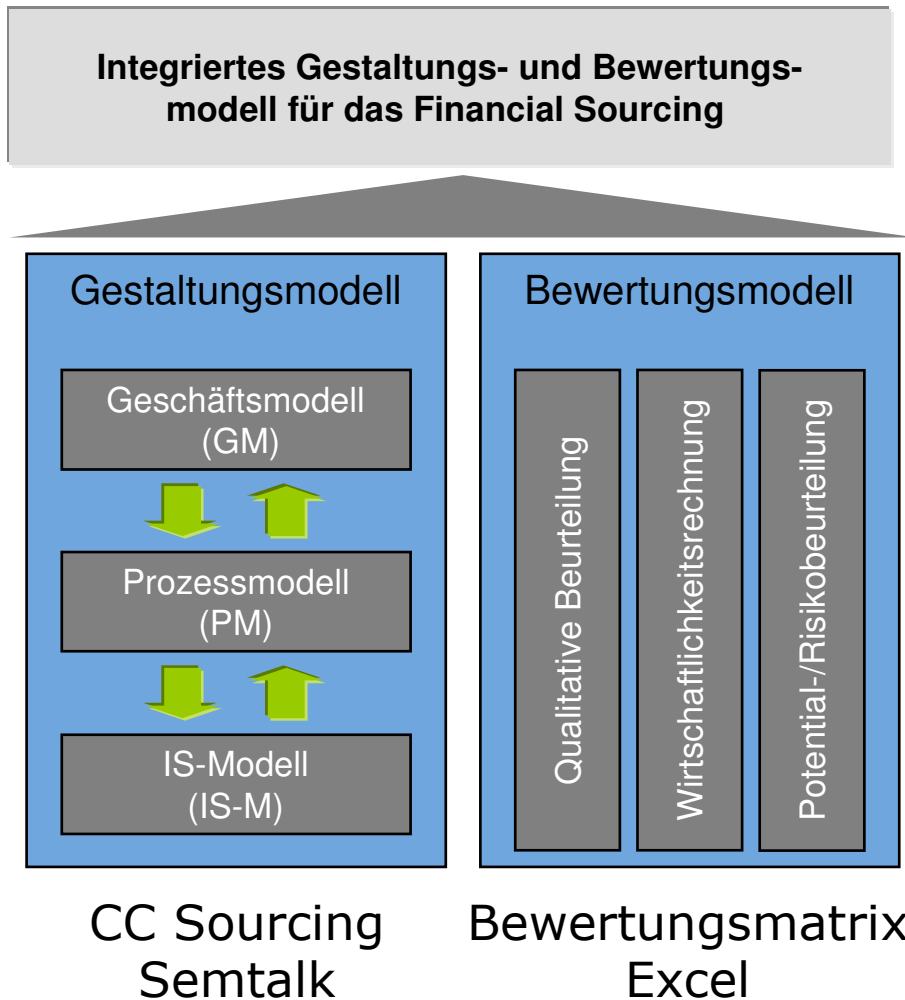
- ❖ Forschungsprojekt am Competence Center Sourcing der Universität St. Gallen

- ❖ Motivation
 - Prozessorientierte Bewertung von Outsourcing-Varianten in Banken

- ❖ Ziel
 - Referenzmodell zur Gestaltung und Bewertung (Auswertung) von Financial Sourcing

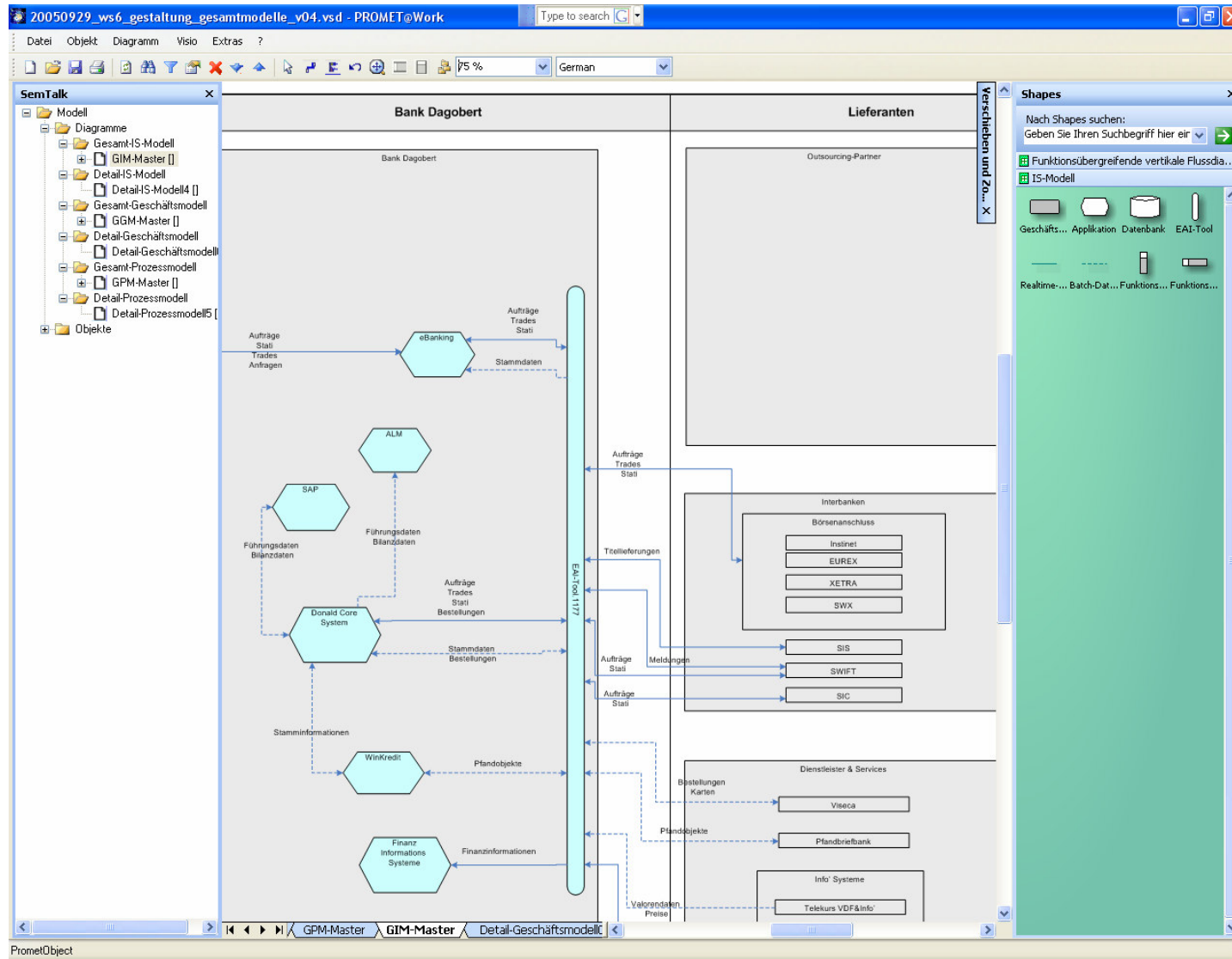
- ❖ Umsetzung
 - Erweiterung der PROMET-Semantik um weitere Sichten

CC Sourcing - Gesamtmodell



- ❖ Modellierung jeweils in Gesamtsicht und Detailsicht
- ❖ Auswertung der Prozessattribute mittels neuem Reportgenerator und Excel Matrix

CC Sourcing - Showtime

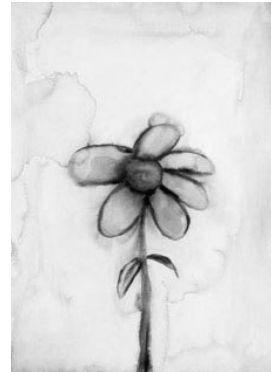


CC Sourcing - Umsetzung

- ❖ Umsetzung größtenteils durch Customizing
 - Neue Shapes: geschachtelte GP, Applikationen ,etc.
 - Neue Diagrammtypen: IS-Modell, Geschäftsmodell, ...
 - Metamodellanpassungen: neue Attribute, neue Diagrammobjekte und Definition

- ❖ Programmierte Features:
 - mehrfache Diagrammverfeinerung (metamodellorientiert)

Ich bedanke mich für die
Aufmerksamkeit!



Fragen
Anmerkungen